

## PRESS RELEASE

Press contact  
battenfeld-cincinnati

### 管径与壁厚调整极灵活的 FDC 管材挤出生产线

Ms Judith Lebic

Telephone: +43 (1) 610 06-293

E-Mail: lebic.j@battenfeld-cincinnati.com

**“巴顿菲尔辛辛那提是唯一一家能够满足我们全自动化和极高灵活性要求的机器制造商。”** 位于丹麦 **Sønder Felding** 的 **Emtelle** 公司首席运营官 (COO) **Kenn E. Byllemos** 先生在解释他们与德国-奥地利挤出机专家进行合作的决策时表示。过去约一年的时间里，这家塑料加工商一直在其丹麦工厂运行着一条由巴顿菲尔辛辛那提德国巴腾奥茵豪森工厂制造的整套 **FDC 挤出生产线**，按照 **SDR 分类(DIN 8074)** 的要求生产直径 **200 - 800 mm** 的 **4 层** 管材，以及特殊定制规格的管材，生产过程中规格更换时间极短，产生的废品也极少。利用巴顿菲尔辛辛那提公司的设备组件，管材行业客户可以极灵活地满足市场不断变化的需求。

Emtelle 公司是全球性的电信行业服务商。为世界各地生产通信网络用管道解决方案，以及可吹放铺设的微型和小型电缆，从而将开发和制造塑料管材与吹放玻纤光缆的核心技术结合在一起。

Emtelle 公司不断扩充其产品种类，例如，在其丹麦 Sønder Felding 工厂目前还生产高压输水管材。为了能够快速完成客户订单，又不增大库存，该管材制造商决定购买巴顿菲尔辛辛那提公司的整套 FDC 管材挤出生产线，以替代现有灵活性较小的生产线。

“新生产线最大的优点是具有极高的灵活性。” Kenn E. Byllemos 先生对这种管材挤出生产线非常满意。该生产线大约在一年前安装，是一条 4 层共挤生产线，有 4 台挤出主机和一台用于挤出彩条的共挤出机。还有两个 FDC 定径套，以及一整套 FDC 下游设备。一条生产线就可以生产 200 - 800 mm 的管材，这在业界是极为独特的。较小的自动定径套用于 200 - 355 mm 的管材，较大的定径套用于 400 - 630 mm 的管材。直径范围为 710 - 800 mm 的管材采用标准定径套。

巴顿菲尔辛辛那提公司项目经理 Brigitte Diekhaus 先生解释说：“与竞争对手的产品相比，我们的定径套由圆筒形轧制金属板制造，其设计接近标准定径套，可以在生产过程中全自动完成管材尺寸改变。我们的定径套可用于生产标准和定制尺寸管道。不只是外径，壁厚也可以灵活调整，例如壁厚可以在 6.3 - 57.2 mm 之间变化。”

Byllemos 补充说：“全自动改变尺寸是我们重点考虑的一个方面，越来越多的客户需要定制尺寸的产品，例如帽管。这些产品必须有较小的壁厚，以及相对较大的外径。”之所以决定选用巴顿菲尔辛辛那提公司 FDC 系统，Byllemos 认为，规格切换的效率也是一个重要原因。“实际使用中，从一种规格的产品切换到另外一种大约只需要 20min。而改变到不同的自动尺寸范围，如从 200 - 355 mm 改变到 400 - 630 mm，可在一个班次内完成。另一个决定性的优点是尺寸变换过程中产生的废品量极少。”

Brigitte Diekhaus 强调说：“在生产过程上变换颜色时，我们产生的废品量不到 500 kg。”之所以可以实现这一点，是因为在管材机头之后设置

了可调熔体间隙装置，而不是采用模头、芯轴组合形式，因而改变尺寸时不需要更换模头、芯轴组合。

为了实现更好的颜色更换结果，可调熔体间隙装置上集成有一个外层径向布料器，从而可以快速更换颜色，清洗外层流道所需的材料也相对较少。

生产线自动改变管材规格及其带来的高灵活性最终由 FDC 下游组件保障，这在业界也是独有的特点。真空槽中配备有管材支撑系统，可覆盖管材圆周方向 180° 的表面，其在整个生产的规格范围内可无级调节，不需要进行任何改造。牵引和切割装置同样如此，也可以在尺寸变化过程中自动调节。

牵引装置并可防止壁厚较小的定制管材变形，这是加工商与机器制造商紧密合作的成果。Kenn E. Byllemos 对此表示赞赏：“与巴顿菲尔辛辛那提公司的联合开发工作非常有效，我们对取得的成果非常满意。”

为了确保在规格自动变换过程中不产生问题，也不需要人为干预，巴顿菲尔辛辛那提公司的专家还优化扩充了挤出机控制系统。规格变化时，只需按下一个按钮就可完成所有组件的调整。这一全自动操作也是 Emtelle 公司选用巴顿菲尔辛辛那提公司生产线的决定性因素。

#### **关于 Emtelle 公司**

Emtelle 公司拥有员工 350 名，在苏格兰和丹麦设有生产厂，还在 67 个国家设有多个下属机构。除服务欧洲、亚洲和美洲的电信行业外，Emtelle 公司还向其他行业供应定制产品，包括向斯堪的纳维亚供应供水管，向印度供应灌溉管材，以及向英国提供汽车和火车供电与 IT 解决方案等。

网站：[www.emtelle.com](http://www.emtelle.com)

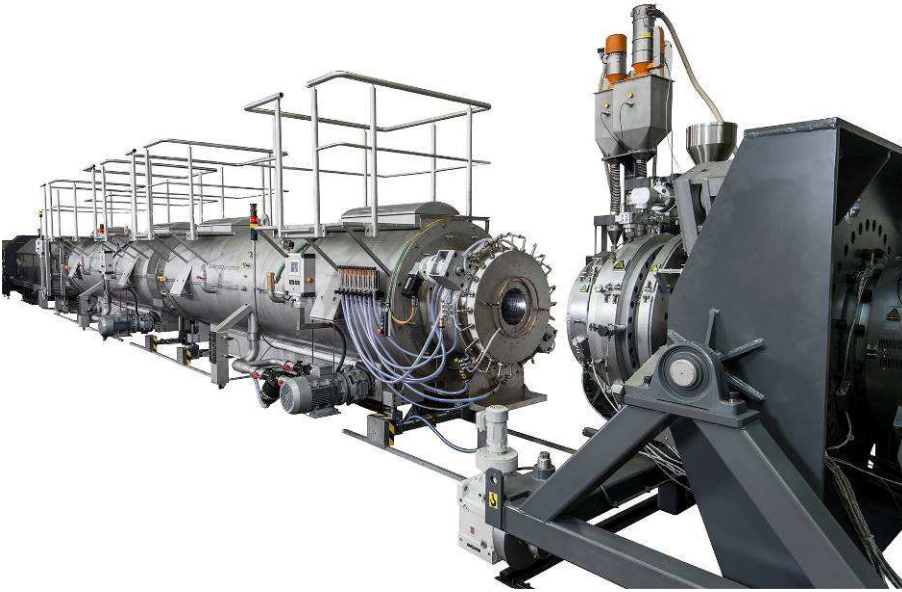
#### **关于巴顿菲尔辛辛那提：**

巴顿菲尔辛辛那提集团是全球领先的设备制造商，根据客户的需求量身定制节能、高效的挤出机和成套挤出整线。为管材、型材、片材、热成型挤出片材和造粒挤出的多种应用提供大量的相关设备。巴顿菲尔辛辛那提的客户受益于德国、奥地利、中国和美国生产基地，以及遍布全球销售和服务网络。

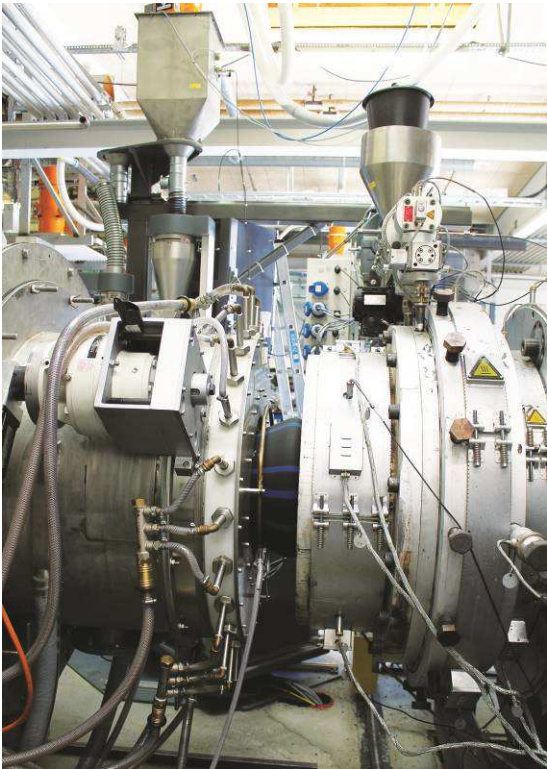
公司网站：[www.battenfeld-cincinnati.com](http://www.battenfeld-cincinnati.com)

Youtube 网站：[www.youtube.com/BattenfeldCincinnati](http://www.youtube.com/BattenfeldCincinnati)

图片:



在 Emtelle 公司车间现场 FDC 生产线上，管道尺寸更换目前需要大约 20 分钟，这意味着在同一个生产工时内更换任意管材尺寸成为可能。



Emtelle 公司丹麦工厂生产线上管材模头和定径套特写。



FDC 生产线，管道尺寸和壁厚大小在生产过程中可以随时调整。

2,275 字符  
1,898 字数

参考: 201701\_PR\_en\_Emtelle-FDC  
图片: 201701\_PR\_Emtelle-FDC 1-3  
日期: 2017 年 3 月