

PRESSEMITTEILUNG

FDC-Rohrlinie erbringt höchste Flexibilität bei Durchmesser und Wanddicke

„battenfeld-cincinnati war der einzige Maschinenbauer, der unsere Anforderungen hinsichtlich Vollautomatisierung und höchster Flexibilität erfüllen konnte“, begründet Kenn E. Byllemos, COO der Emtelle Danmark aus Sønder Felding, die Entscheidung für den deutsch-österreichischen Extrusionsexperten. Seit rund einem Jahr betreibt der Kunststoffverarbeiter in seinem Produktionswerk in Dänemark eine Komplettlinie aus Bad Oeynhausen, mit der er 4-Schicht-Rohre in einem Durchmesserbereich von 200 bis 800 mm gemäß SDR-Klassifizierung (DIN 8074) sowie Sondergrößen herstellen kann – und das bei geringsten Umstellzeiten und Abfallmengen. Mit seinen höchst flexiblen Maschinenkomponenten erfüllt battenfeld-cincinnati die Marktforderungen seiner Kunden aus der Rohrbranche bestens.

Emtelle gehört zu den Global Playern in der Telekommunikationsbranche und stellt weltweit rohrgebundene Netzwerklösungen sowie einblasbare Mikro- und Minikabel her und vereint damit die Kernkompetenzen Entwicklung und Produktion von Kunststoffrohren mit der Herstellung blasbarer Glasfaserkabel unter einem Dach.

Stetig erweitert Emtelle sein Produktspektrum, so in seinem dänischen Werk in Sønder Felding, wo heute auch Druckrohre für den Wassertransport hergestellt werden. Um alle Aufträge seiner Kunden zeitnah und ohne eine entsprechende Lagerhaltung abwickeln zu können, entschied sich der Rohrhersteller für den Kauf einer kompletten FDC-Rohrlinie von battenfeld-cincinnati, mit der eine vorhandene, weniger flexible Linie ersetzt wurde.

„Der größte Vorteil der neuen Linie ist die enorme Flexibilität“, drückt Kenn E. Byllemos seine Zufriedenheit über die vor rund einem Jahr installierte Rohrlinie aus. Bei der Linie handelt es sich um eine 4-Schicht-Coextrusionslinie mit vier Extrudern und einem Co-Extruder für Farbstreifen, zu der zwei FDC Kalibrierhülsen und eine komplette FDC-Nachfolge gehören. So lässt sich ein Dimensionbereich von 200 bis 800 mm mit einer einzigen Linie abdecken, was in der Branche einzigartig ist. Die kleinere der automatisch arbeitenden Kalibrierhülsen deckt den Durchmesserbereich von 200 bis 355 mm ab, die größere den Bereich von 400 bis 630 mm. Der Bereich von 710 bis 800 mm kann mit Standardkalibrierhülsen abgedeckt werden.

„Im Gegensatz zu Wettbewerbsprodukten bestehen unsere Kalibrierhülsen aus einem zylinderförmigen, gerollten Blech, das in sei-

Press contact

battenfeld-cincinnati

Ms Judith Lebic

Telephone: +43 (1) 61006-293

E-Mail: lebic.j@battenfeld-cincinnati.com

ner Form einer konventionellen Kalibrierung sehr nahe kommt. Übergangslos lässt sich die Rohrdimension im laufenden Betrieb verstellen und zwar vollautomatisch. Mit unseren Kalibrierhülsen sind sowohl Standard- als auch Sondergrößen herstellbar und das nicht nur in Bezug auf den Außendurchmesser sondern auch in Bezug auf die Wanddicke, die z.B. zwischen 6,3 und 57,2 mm variieren kann“, erklärt Brigitte Diekhaus, Projektverantwortliche bei battenfeld-cincinnati.

„Der vollautomatische Dimensionswechsel war für uns sehr wichtig, da wir immer mehr Kunden haben, die Sondergrößen fordern, beispielsweise Kappenrohre. Diese müssen bei einem vergleichsweise großen Außendurchmesser eine sehr geringe Wandstärke haben“, fügt Byllemos hinzu. „Für die Umstellung auf eine andere Rohrdimension brauchen wir in der Praxis höchstens 20 Minuten und der Umbau auf einen anderen Automatikbereich z.B. von 200 – 355 mm auf 400 – 630 mm ist in einer Schicht zu bewältigen. Ein weiterer entscheidender Vorteil ist, dass bei der Dimensionsumstellung nur eine sehr geringe Menge an Abfall produziert wird“, benennt Kenn E. Byllemos weitere Gründe, für die Entscheidung für das FDC System von battenfeld-cincinnati.

„Wir benötigen bei einem Farbwechsel, der bei laufender Rohrproduktion durchgeführt wird, eine Schrottmenge von weniger als 500 kg“, unterstreicht Brigitte Diekhaus. Um dies zu erreichen arbeitet die Linie im Anschluss an den Rohrkopf mit einem verstellbaren Massespalt anstelle einer Düse-Dorn-Kombination, die bei einem Dimensionswechsel getauscht werden müsste. In diesen verstellbaren Massespalt ist für ein besseres Farbwechselverhalten ein Radialverteiler für die Außenschicht integriert, so dass Farbwechsel schnell und mit relativ geringen Materialmengen zum Spülen des Außenschichtkanals durchgeführt werden können.

Für den automatischen Dimensionswechsel und damit die hohe Flexibilität der Gesamtanlage sorgen schließlich auch die FDC-Nachfolgeeinheiten, die ebenfalls in der Branche einzigartig ist. Der Vakuumtank arbeitet mit einer Rohrunterstützung über 180° des Rohrumfangs und ist stufenlos über den gesamten Dimensionsbereich ohne Umbauten einstellbar. Gleiches gilt für die Abzugs- und Schneidvorrichtung, die ebenfalls automatisch bei einem Dimensionswechsel anpassbar sind.

In enger Kooperation zwischen dem Verarbeiter und dem Maschinenbauer ist es gelungen, den Abzug so zu gestalten, dass es bei Sonderrohren mit geringen Wandstärken nicht zu einer Verformung kommt. „Die gemeinsame Entwicklung mit battenfeld-cincinnati hat bestens funktioniert und wir sind mit dem Ergebnis sehr zufrieden“, lobt Kenn E. Byllemos. Damit die automatische Umstellung problemlos und selbsttätig erfolgt, haben die battenfeld-cincinnati-Spezialisten die Extrudersteuerung optimal erweitert, so dass die Umstellung aller Komponenten auf Knopfdruck erfolgt. Auch diese vollautomatische Arbeitsweise war für Emtelle ein ausschlaggebendes Argument für die Linie von battenfeld-cincinnati.

Über Emtelle:

Das Unternehmen beschäftigt 350 Mitarbeiter und unterhält Produktionsstätten in Schottland und Dänemark sowie viele weitere Niederlassungen in insgesamt 67 Ländern. Neben der Telekommunikationsbranche in Europa, Asien und Amerika bedient Emtelle auch weitere Branchen mit maßgeschneiderten Produkten. Hierzu gehören Wasserversorgungsrohre für Skandinavien, Bewässerungsrohre für Indien sowie Stromversorgungslösungen und ITS für Auto- und Eisenbahnen in Großbritannien.

Web: www.emtelle.com

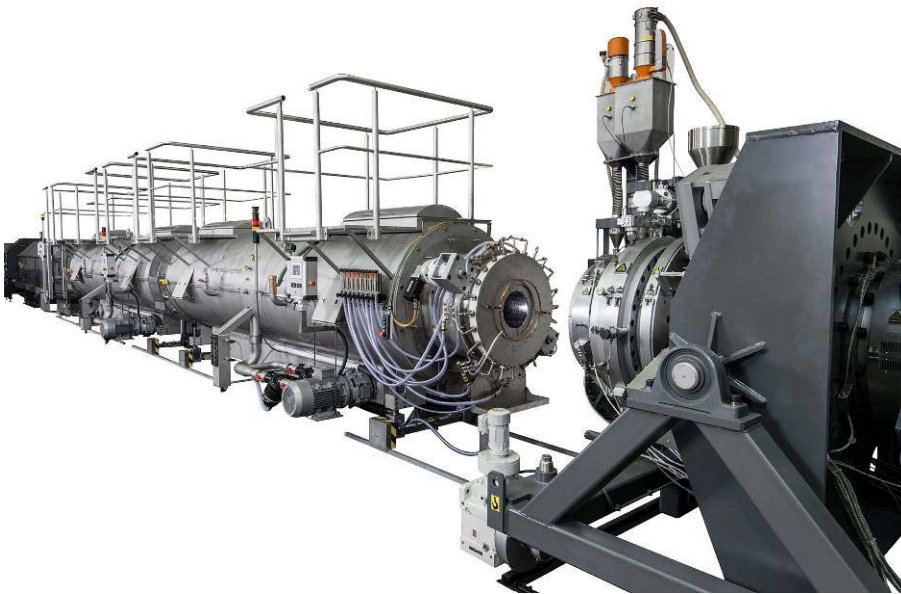
Über battenfeld-cincinnati:

battenfeld-cincinnati ist ein führender Hersteller von energieeffizienten, leistungsfähigen Extrudern und kompletten Extrusionslinien nach kundenspezifischen Anforderungen und bietet Anlagen für eine Vielzahl von Anwendungen in den Bereichen Rohr, Profil, Platte, Folie und Granulierung. Kunden werden von den Produktionsstandorten in Deutschland, Österreich, China und den USA und einem umfassenden, weltweiten Vertriebs- und Service Netzwerk betreut.

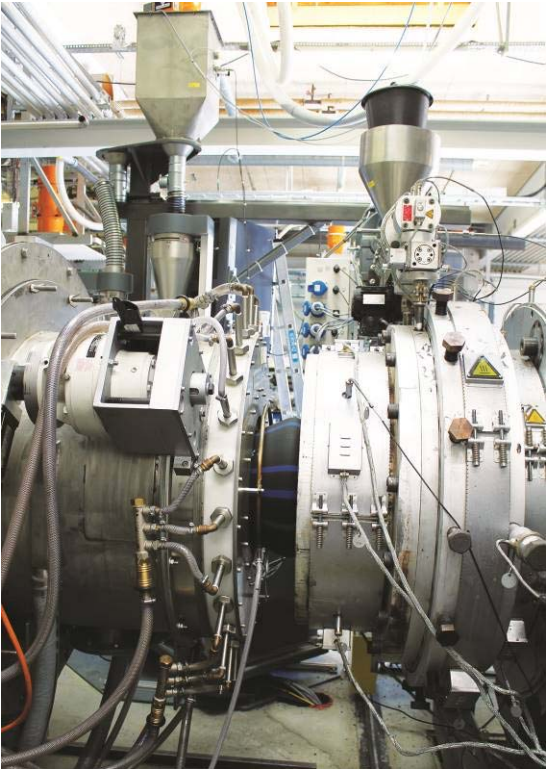
Web: www.battenfeld-cincinnati.com

Youtube: www.youtube.com/BattenfeldCincinnati

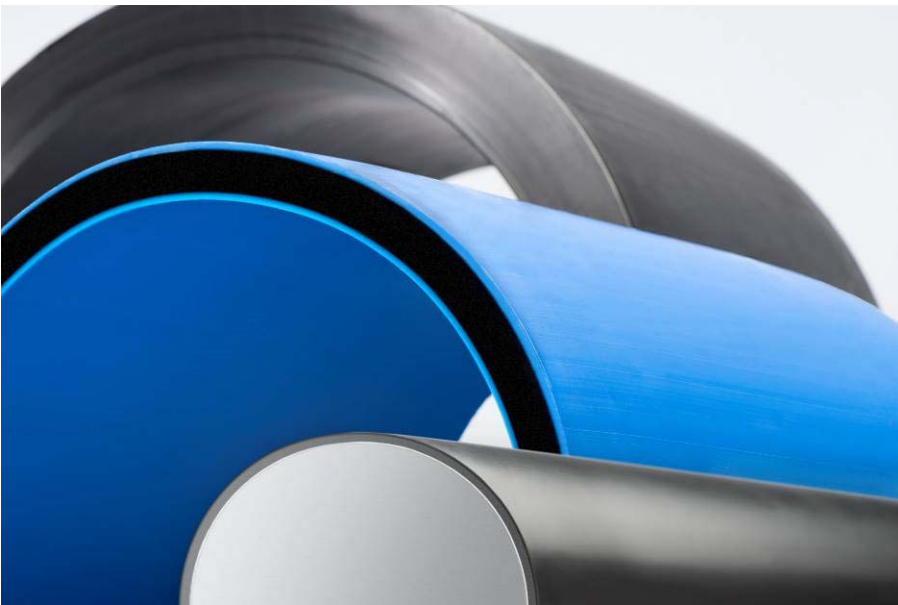
Fotos:



Mit der FDC Linie beträgt die Umstellungszeit auf einen anderen Rohrdurchmesser bei der Firma Emtelle momentan ca. 20 min; die Umstellung auf einen anderen automatischen Durchmesserbereich ist innerhalb einer Schicht möglich



Detailaufnahme von Rohrkopf und Kalibrierhülse im Emtelle Produktionswerk in Sønder Felding, Dänemark während der Produktion



Mit der FDC Linie kann während der Produktion auf andere Rohrdurchmesser und Wandstärken umgestellt werden

7176 Zeichen
899 Wörter

Ref.: 201701_PR_de_Emtelle-FDC
Fotos: 201701_PR_Emtelle-FDC 1-3
Datum: 13. März 2017