

## NOTA DE PRENSA

### La línea para tubos con sistema FDC aporta la máxima flexibilidad en diámetros y espesores de pared

*“battenfeld-cincinnati fue el único fabricante de máquinas que pudo responder a nuestras exigencias en lo relativo a una automatización total y máxima flexibilidad”, argumenta Kenn E. Byllemos, COO de Emtelle Danmark (ubicada en Sønder Felding), para explicar por qué se decantaron por el experto en extrusión germano - austríaco. Desde hace cerca de un año este transformador de plásticos está utilizando en su fábrica de Dinamarca una línea completa fabricada en Bad Oeynhausen. En ella produce tubos de cuatro capas en un rango de diámetros de 200 a 800 mm según clasificación SDR (DIN 8074), así como tamaños especiales, y todo ello con los menores tiempos de cambio y el menor residuo. Gracias a sus componentes de máquinas extremadamente flexibles battenfeld-cincinnati puede responder de la mejor forma a las exigencias que el mercado impone a sus clientes.*

Emtelle es uno de los principales competidores mundiales en el sector de las telecomunicaciones. Produce redes de tubos para comunicaciones para todo el mundo, así como micro y minicables que pueden ser soplados, combinando además bajo un solo techo las principales competencias del desarrollo y fabricación de tubos de plástico con la producción de cables de fibra de vidrio que pueden ser soplados.

Emtelle amplía constantemente su gama de productos, por ejemplo en su planta danesa de Sønder Felding, donde hoy en día también se fabrican tubos de presión para la conducción de agua. Con el fin de poder responder a todos los pedidos de sus clientes a tiempo y sin acumular grandes cantidades en un almacén, este fabricante de tubos decidió comprar una línea completa para tubos con sistema FDC de battenfeld-cincinnati, que sustituyó a otra línea ya existente que era menos flexible.

“La principal ventaja de la nueva línea es su enorme flexibilidad”, afirma Kenn E. Byllemos con satisfacción cuando habla de la línea instalada hace aproximadamente un año. Se trata de una línea de coextrusión para tubo de 4 capas, que incluye cuatro extrusoras y una coextrusora para las tiras de color, que incorpora también dos casquillos de calibrado FDC y un equipamiento FDC completo para tratamientos secundarios. Con esta sola línea se pueden producir tubos de 200 a 800 mm, algo único en el mercado. El casquillo calibrador automático más pequeño cubre el rango de diámetros de 200 a 355 mm, y el otro los diámetros de 400 a 630 mm. Los

Press contact

battenfeld-cincinnati

Ms Judith Lebic

Telephone: +43 (1) 61006-293

E-Mail: [lebic.j@battenfeld-cincinnati.com](mailto:lebic.j@battenfeld-cincinnati.com)

tubos de 710 a 800 mm se pueden realizar con casquillos calibradores estándar.

“Al contrario que los productos de nuestra competencia, nuestros casquillos de calibrado se componen de una chapa cilíndrica bobinada, que tiene una forma muy similar a la de un calibrador convencional. Permite el cambio del tamaño del tubo durante la producción de forma totalmente automática. Con nuestros casquillos de calibrado se pueden fabricar tamaños estándar y especiales, y no solo en lo relativo al diámetro exterior, sino también en lo que se refiere a los espesores de las paredes, que, por ejemplo, pueden variar entre 6,3 y 57,2 mm”, explica Brigitte Diekhaus, Responsable de Proyectos en battenfeld-cincinnati.

“El cambio de tamaño totalmente automático era para nosotros muy importante, porque cada vez tenemos más clientes que nos piden tamaños especiales, como por ejemplo tubos encamisados. Estos deben combinar un espesor de pared muy pequeño con un diámetro exterior relativamente grande”, añade Byllemos. “Para el cambio a otro tamaño de tubo necesitamos en la práctica un máximo de 20 minutos y el cambio a otro rango automático, por ejemplo de 200 – 355 mm a 400 – 630 mm se puede hacer en un turno. Otra ventaja decisiva es que en el cambio de dimensión el residuo que se genera es muy escaso” añade Kenn E. Byllemos como otro motivo para la decisión final por el sistema FDC System de battenfeld-cincinnati.

“En un cambio de color durante la producción de tubo, generamos menos de 500 kg de residuo”, subraya Brigitte Diekhaus. Para lograrlo la línea cuenta con un entrehierro ajustable conectado al cabezal en lugar de una combinación de boquilla y mandril que tendría que ser cambiada para cambiar de tamaño de tubo. Este entrehierro ajustable integra un distribuidor radial para la capa exterior que mejora el rendimiento en el cambio de color, de forma que el cambio de color se puede realizar de forma rápida y con una cantidad relativamente baja de material para la purga del canal de la capa externa.

Del cambio automático de dimensión y de la alta flexibilidad de toda la instalación se encargan los equipos FDC de tratamientos secundarios, que también son únicos en el sector. El tanque de vacío cuenta con un soporte para el tubo en 180° de su circunferencia que se puede regular sin fases en todo el rango de dimensiones sin necesidad de modificar nada. Lo mismo es válido para el arrastre y para el sistema de corte, que se regulan de forma automática durante el cambio de tamaño.

La estrecha colaboración entre transformador y fabricante de máquina ha hecho posible un diseño del arrastre que no deforma los tubos especiales con espesores de paredes pequeños. “El trabajo conjunto de desarrollo con battenfeld-cincinnati ha funcionado de la mejor forma posible y estamos más que satisfechos con el resultado” señala E. Byllemos. Para que el cambio automático funcione sin problemas y de forma autónoma, los especialistas de battenfeld-cincinnati han ampliado consecuentemente el control de la extrusora, de forma que el

cambio de todos los componentes se realiza con tan solo presionar un botón. Esta forma de operar de forma totalmente automática también fue un argumento definitivo para Emtelle cuando se decantó por battenfeld-cincinnati.

#### **Sobre Emtelle:**

La empresa cuenta con 350 empleados y plantas de producción en Escocia y Dinamarca, así como numerosas filiales en un total de 67 países. Además de producir para el sector de las telecomunicaciones en Europa, Asia y América, Emtelle está presente también en otros sectores con productos hechos a la medida. Entre ellos se encuentran los tubos destinados al suministro de agua para Escandinavia, tubos para sistemas de regadío para India, así como para conducciones eléctricas e ITS para coches y trenes en Gran Bretaña.

Web: [www.emtelle.com](http://www.emtelle.com)

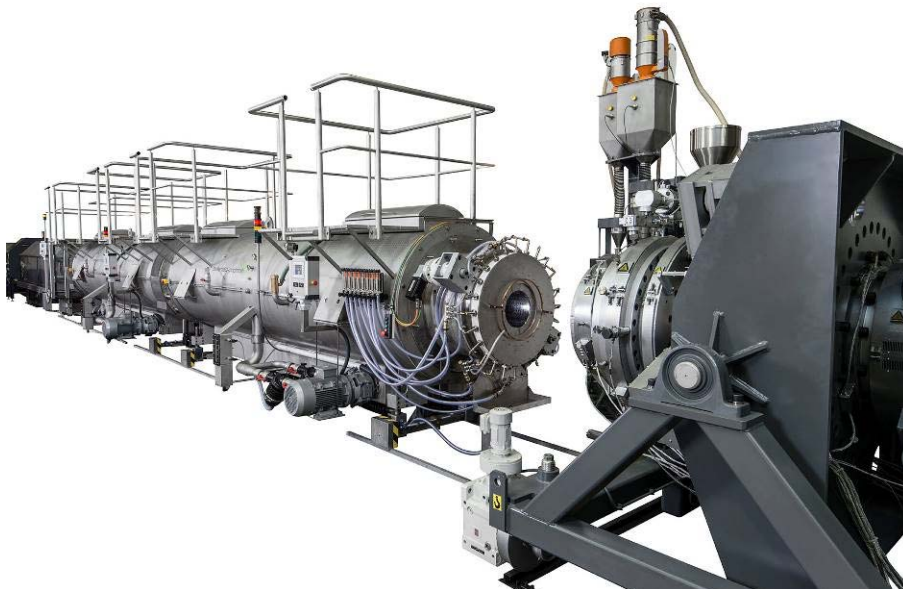
#### **Sobre battenfeld-cincinnati:**

battenfeld-cincinnati es un fabricante líder de extrusoras eficientes desde un punto de vista energético y de alto rendimiento, así como de líneas de extrusión completas realizadas a la medida de las necesidades de los clientes. Ofrece líneas para una gran variedad de aplicaciones en los ámbitos del tubo, perfil, plancha, lámina y granceado. Atiende a sus clientes desde sus plantas de Alemania, Austria, China y Estados Unidos, así como desde su completa red mundial de oficinas de ventas y de servicio.

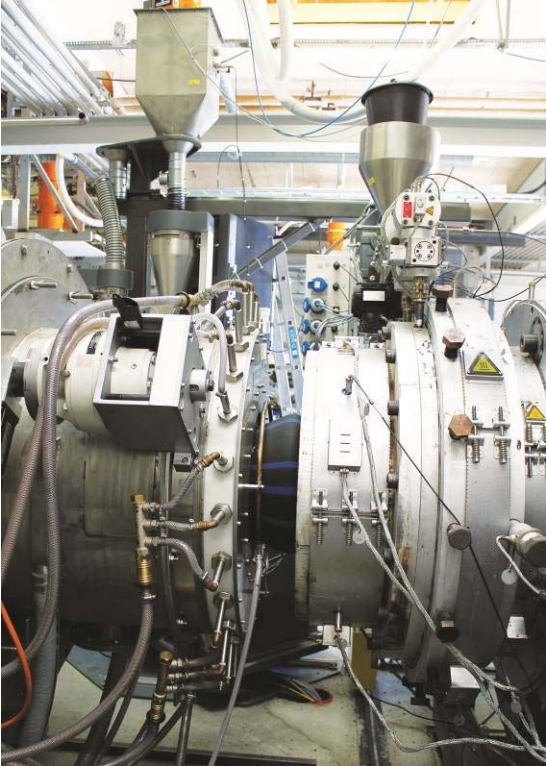
Web: [www.battenfeld-cincinnati.com](http://www.battenfeld-cincinnati.com)

Youtube: [www.youtube.com/BattenfeldCincinnati](http://www.youtube.com/BattenfeldCincinnati)

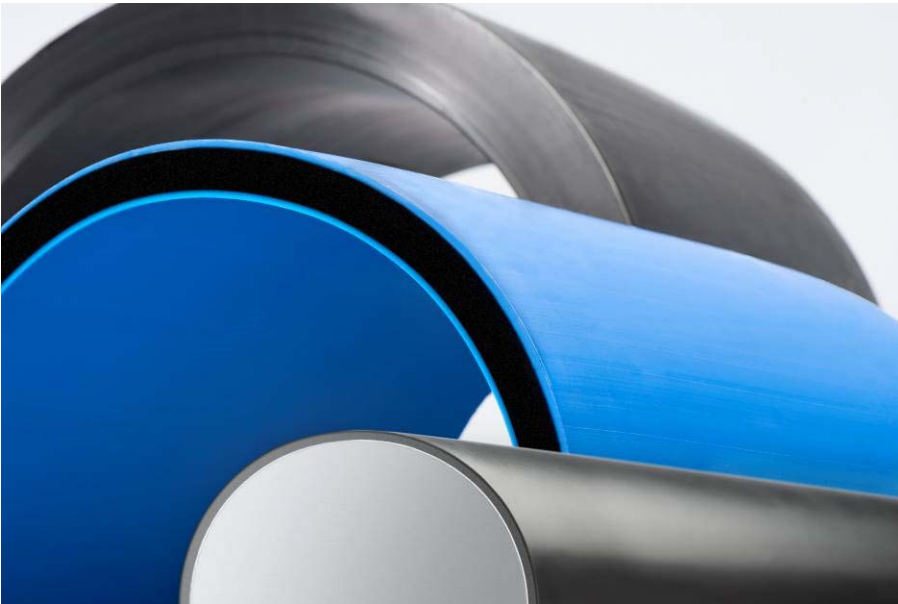
#### **Fotos:**



En la línea FDC de Emtelle el cambio de un diámetro a otro resulta en aprox. 20 minutos. El cambio automático entre diámetros es posible en el mismo turno.



Vista en detalle del cabezal y el casquillo calibrador en la planta de Emtelle en Sønder Felding, Dinamarca en el transcurso de la producción.



En la línea FDC el cambio entre diámetros y espesores en el transcurso de la producción es posible.

6249 Caracteres  
1205 Palabras

Ref. : 201701\_PR\_sp\_Emtelle-FDC  
Fotos : 201701\_PR\_Emtelle-FCD 1-3  
Fecha : 13 marzo 2017