

PRESSEMITTEILUNG

Extrusionsanlagen der nächsten Generation im Iran vorgestellt

Auf der Iranplast 2017 zeigt battenfeld-cincinnati führende europäische Extrusionstechnologie zur Herstellung von Rohren, Profilen und Tiefziehfolien. Kosteneinsparungen und ein hohes Maß an Flexibilität sind die Ausgangsbasis für die Entwicklung der jüngsten Anlagen-Innovationen von battenfeld-cincinnati, welche am Stand der Vertretung des Unternehmens Varzidehkar (Deka International) in Halle 38, Stand B70 ausgestellt werden.

„Für battenfeld-cincinnati ist der Iran schon seit Langem ein bedeutender Markt, und wir haben dort auch viele langjährige Kunden. Wir freuen uns darauf, dem iranischen Markt die neuen Anlagen vorzustellen, die wir erstmals auf der K-Messe im vorigen Jahr gezeigt haben. Wir haben zwei neue Extruder-Serien für die Rohr- und Profilextrusion, die mit unserer neuen Steuerung ausgestattet sind, welche ideale Voraussetzungen für die Umsetzung von Industrie 4.0 bietet. Wir stellen auch unsere neuesten Entwicklungen in der Tiefziehfolien-Extrusion vor. Die herausragenden Merkmale unserer Anlagen sind niedriger Energie- und Materialverbrauch sowie erhöhte Flexibilität und Leistung“, so Gerold Schley, CEO von battenfeld-cincinnati.

Kosten- und Energieeinsparungen bei gleichzeitig erhöhter Leistung: Die Einschneckenextruder der nächsten Generation (NG)

solEX NG Extruder sind in vier Baugrößen erhältlich (60, 75, 90 und 120 mm) und bieten in jeder Baugröße eine bis zu 25% höhere Ausstoßleistung (von 1.000 bis 2.500 kg/h für HDPE). Zylinder, Schnecke und Nutbuchse der neuen, zukunftsweisenden Verfahrenseinheit wurden komplett überarbeitet. So können um bis zu 10 °C niedrigere Schmelzetemperaturen sowie ein optimaler konstanter Druckaufbau und niedrigere Instandhaltungskosten erzielt und die Energiekosten um bis zu 15% gesenkt werden. Aufgrund ihrer hohen Ausstoßleistung und hervorragenden Schmelzeverarbeitung eignen sich solEX NG Extruder bestens für die Extrusion von Großrohren. Das war auch der Grund, warum die indische Firma Jain Irrigation Systems Ltd einen solEX NG Extruder für ihre neue HDPE-Rohrextrusionslinie zur Herstellung von Rohren mit 2,5 m Durchmesser gewählt hat.

Größere Flexibilität bei der PVC-Verarbeitung mit Doppelschneckenextrudern der nächsten Generation (NG)

Die konische Doppelschneckenextruderserie conEX NG ist in drei Baugrößen lieferbar (42, 54 und 65 mm). Mit Ausstoßleistungen von 20 bis 250 kg/h für PVC-Profile und WPC/NFC bzw. von 60 bis 450 kg/h für PVC-Rohre bietet sie maximale Produktivität. Die Maschinen haben eine längere Vorheizzone sowie eine optimierte

Press contact
battenfeld-cincinnati

Ms Judith Lebic

Telephone: +43 (1) 610 06-293

E-Mail: lebic.j@battenfeld-cincinnati.com

Schneckendesign. Das neue Geometrie-Konzept minimiert den Verschleiß und ermöglicht die Verarbeitung einer Vielzahl von Rezepturen mit ein- und derselben Schnecke. Die Maschinen können unter einem dauerhaften Verarbeitungsdruck von bis zu 520 bar betrieben werden. Der vollisolierte Schneckenzyylinder bietet Energieeinsparungen von bis zu 10%, und die ausgewogene Materialverarbeitung sorgt für Energieeinsparungen von bis zu 20%.

Dank seines niedrigen Energieverbrauchs und reduzierter Stellfläche eignet sich der conEX NG auch optimal für die Coextrusion. Er ist in mehreren verschiedenen platzsparenden Ausführungen bzw. mit Sockel verfügbar und lässt sich aufgrund verbesserter Höhen- und Neigungsverstellung optimal mit jedem Hauptextruder kombinieren.

Neues Steuerungssystem für Industrie 4.0

Die neue BCtouch UX Steuerung von battenfeld-cincinnati bietet ein Bedienkonzept, dessen intuitive Menüführung sich an die Konzepte moderner Kommunikationsmedien anlehnt. Mit hochmodernen Funktionen unterstützt sie effiziente Produktionsplanung und vorbeugende Wartung. Sie erfüllt außerdem die künftigen Anforderungen in Bezug auf Anbindung an Server und mobile Endgeräte. Auf diese Weise schafft sie auch die Voraussetzungen für eine umfassende Prozessdatenerfassung und -Auswertung sowie für vertikale Einbindung im Sinne von Industrie 4.0.

Modernste Hochleistungs-Extrusionslinien und innovative Glättwerk-Technologie

Die leistungsstarken High-Speed-Extruder und einzigartigen Glättwerke von battenfeld-cincinnati sind die optimale Anlagentechnologie für den wachsenden Verpackungsmarkt.

Die High-Speed-Extruder-Serie umfasst zwei Baugrößen (45 und 75 mm) mit Energie-Einsparungspotenzial von 15 bis 20%, sowie Qualitätsverbesserung durch kürzere Verweilzeit. Die Extruder sind leicht zu bedienen und haben einen geringeren Platzbedarf; dennoch erzielen sie extrem hohe Ausstoßleistungen (30-1.500 kg/h für PP, 35-1.750 kg/h für PS, 30-1.200 kg/h für vorgetrocknetes PET).

Das Multi-Touch Glättwerk eignet sich ebenfalls für die Hochleistungsextrusion. Es ist mit einem innovativen Verfahren mit mehrfachen Glättspalten ausgestattet, wodurch selbst bei hohen Liniengeschwindigkeiten stressfreie Folien mit +/- 1% Dickentoleranz sowie hoher Durchsichtigkeit und hochglänzenden Oberflächen erzeugt wird. Das Modell Multi-Touch XXL liefert einen gigantischen Ausstoß von bis zu 3.300 kg/h (PET) und bis zu 2.700 kg/h (PP), je nach Folienbreite und -dicke.

Mehr Flexibilität und Kostenersparnis mit Inline-Rohr dimensionswechsel

battenfeld-cincinnati's FDC (fast dimension change) System ermöglicht eine Änderung des Außendurchmessers und der Wanddicke von Rohren bei laufender Produktion sowie schnellen Farbwechsel. Die Umstellung der Dimensionen geschieht

vollautomatisch auf Knopfdruck innerhalb eines großen Durchmesserbereichs. Durch die kürzeren Stillstandszeiten beim Umrüsten erhöht sich die Flexibilität in der Produktion und erhebliche Materialeinsparungen können realisiert werden. Im Werk der dänischen Firma Emtelle, eines Kunden von battenfeld-cincinnati, dauert eine Umstellung auf einen anderen Rohrdurchmesser nur 20 Minuten; die Umstellung auf einen anderen automatischen Dimensionsbereich – z. B. von 200 bis 355 mm auf 400 bis 630 mm – kann innerhalb einer einzigen Schicht vorgenommen werden.

Erfahren Sie mehr – besuchen Sie uns in Halle 38, Stand B70 und sehen Sie sich unsere Videos auf Youtube an!

Über battenfeld-cincinnati:

battenfeld-cincinnati ist ein führender Hersteller von energieeffizienten, leistungsfähigen Extrudern und kompletten Extrusionslinien nach kundenspezifischen Anforderungen und bietet Anlagen für eine Vielzahl von Anwendungen in den Bereichen Rohr, Profil, Platte, Folie und Granulierung. Kunden werden von den Produktionsstandorten in Deutschland, Österreich, China und den USA und einem umfassenden, weltweiten Vertriebs- und Service Netzwerk betreut.

Web: www.battenfeld-cincinnati.com/en

Youtube: www.youtube.com/BattenfeldCincinnati

Fotos:



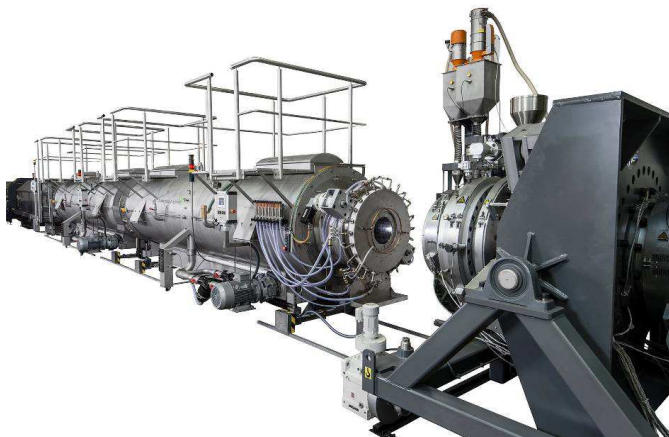
Die neue Einschnecken-Extruderserie soLEX NG mit einer komplett überarbeiteten Verfahrenseinheit für niedrigere Schmelzetemperaturen, höhere Ausstoßleistungen sowie Energieeinsparung. Der Extruder ist mit der neuen BCtouch UX-Steuerung für Industrie 4.0-Anwendungen ausgestattet.



Die neue Doppelschnecken-Extruderserie conEX NG wurde komplett überarbeitet und bietet höhere Ausstoßleistungen sowie ein neues Geometrie-Konzept für höhere Flexibilität bei der Verarbeitung verschiedener Rezepturen. Der Extruder ist mit der neuen BCtouch UX-Steuerung für Industrie 4.0-Anwendungen ausgestattet.



Das Multi-Touch Glättwerk in der XXL-Version – dieses Modell erreicht Ausstoßleistungen von bis zu 3.300 kg/h (PET).



Mit der FDC-Linie dauert die Umstellung auf einen anderen Rohrdurchmesser im Werk von Emtelle ca. 20 Minuten, und die Umstellung auf einen anderen Dimensionsbereich ist innerhalb einer einzigen Schicht möglich.

6725 Zeichen
966 Wörter

Ref.: Messe_201702_de_Iranplast
Fotos: Messe_201702_Iranplast 1-4
Datum: 18. August 2017