

INFORMAÇÃO À IMPRENSA

battenfeld-cincinnati na Plastimagen: soluções de ponta para a extrusão a partir de uma única fonte

A battenfeld-cincinnati participará da próxima exposição Plastimagen em novembro de 2017 no México. No estande nº 450 do seu representante para a Divisão de Embalagens, J.B. Michels S.A. De C.V, o especialista em extrusão apresentará mais uma vez suas mais recentes inovações e soluções líderes: novas extrusoras e linhas completas para atender às demandas da indústria de plásticos em crescimento em toda a América Latina.

Como líder tecnológico do setor, a battenfeld-cincinnati oferece equipamentos para a extrusão de tubos, perfis e chapas de termoformagem, que incluem extrusoras, ferramentas para tubos e equipamentos a jusante para linhas completas a partir de uma única fonte. Na extrusão de tubos, são possíveis diâmetros de 6 mm (microtubos) até 1,6 m (tubos de PVC) e até 2,6 m (tubos de PO).

Extrusoras monoroscas "Next Generation" (NG) para tubos de PO

As novas extrusoras da série soLEX NG são fabricadas em quatro tamanhos (60, 75, 90 e 120 mm) e se destacam pelo desempenho e pela eficiência. A nova unidade de processamento possui cilindro, rosca e bucha ranhurada completamente redesenhadas para aumentar a capacidade de fusão e proporcionar um processamento suave e com eficiência de energia. Isso também ajuda a reduzir a temperatura da massa fundida em até 10°C para rendimentos comparáveis, mantendo, ao mesmo tempo, a homogeneidade em um nível consistentemente alto. Outras vantagens da nova série de extrusoras são: aumento de até 25% nos rendimentos de cada dimensão de máquina (de 1.000 a 2.500 kg/h), redução de até 15% dos custos de energia e custos de manutenção reduzidos. As extrusoras soLEX NG também são ideais para a extrusão de tubos de grande diâmetro.

Extrusoras de dupla rosca "Next Generation" (NG) para PVC

A battenfeld-cincinnati também lançou uma nova série de extrusoras de dupla rosca cônica. A conEX NG está disponível em três tamanhos (42, 54 e 65 mm). Com rendimentos de 20 a 250 kg/h para perfis de PVC e WPC/NFC, e de 60 a 450 kg/h para tubos de PVC, essas extrusoras oferecem o máximo em produtividade. As máquinas possuem uma zona de pré-aquecimento mais longa e um design otimizado da rosca. O novo conceito de geometria minimiza o desgaste e possibilita o processamento de uma grande variedade de misturas de material com a mesma rosca. O isolamento completo do cilindro e o processamento equilibrado permitem uma economia de até 10% e 20% de energia, respectivamente. Graças ao baixo consumo de energia, a conEX NG também é uma excelente opção

Press contact

battenfeld-cincinnati

Ms Judith Lebic

Telephone: +43 (1) 610 06-293

E-Mail: lebic.j@battenfeld-cincinnati.com

para a coextrusão. Está disponível em várias versões de coluna ou compactas, podendo ser adaptada a qualquer extrusora principal através de ajustes de altura e inclinação aprimorados.

Máquinas de tecnologia avançada para o setor de embalagem

Com a constante expansão do mercado de embalagem plástica no mundo inteiro, a demanda por equipamentos de extrusão de alta qualidade também cresce. A battenfeld-cincinnati oferece dois tipos de extrusora para produção de chapas de termoformagem: as extrusoras de alta velocidade, ideais para a produção de chapas de termoformagem PP/PS monocamada e multicamada de alto desempenho, e as STARextruders para aplicações de desgaseificação a alto vácuo (PET).

Extrusoras de alta velocidade para chapas de termoformagem monocamada e multicamada

A série de extrusoras de alta velocidade apresenta dois tamanhos de máquina (45 e 75 mm) e oferece rendimentos extremamente altos (de 30 a 1.500 kg/h para PP, 35 a 1.750 kg/h para PS). As extrusoras são fáceis de manusear e exigem pouco espaço. Outras vantagens são os tempos de residência significativamente reduzidos e uma economia de energia de até 15-20%.

STARextruder: processamento de flakes de garrafa PET pós-consumo com qualidade alimentar aprovada

Os produtos de embalagem de alta qualidade, como recipientes plásticos de PET de parede fina para embalagem de alimento fabricados a partir de flakes de garrafa pós-consumo, exibem uma alta taxa de crescimento na América Latina. Esse tipo de embalagem ganha importância em razão da crescente tendência dos alimentos "on the go". Para a extrusão direta de PET, a série STARextruder é a melhor escolha. Ela oferece uma desgaseificação altamente eficiente da massa fundida graças à combinação de uma monorroscas para a plastificação com uma seção planetária para a desgaseificação. O sistema oferece vantagens importantes como economia de energia, menor degradação de VI e a possibilidade de obter uma chapa monocamada com qualidade alimentar aprovada. Os tamanhos de máquina disponíveis de 90, 120 e 150 mm adequam-se com perfeição a rendimentos pequenos a médios. A STARextruder também possui custos de operação e manutenção extremamente baixos.

Tecnologia inovadora de calandra para chapas de termoformagem de alta qualidade

A singular calandra Multi-Touch da battenfeld-cincinnati também é ideal para extrusões de alto desempenho. Seu processo de múltiplos contatos inovador produz chapas de alta qualidade com as mais baixas tolerâncias da indústria, e transparência e brilho de superfície superiores. O desenvolvimento mais recente obtido nesta série de calandras é a versão Multi-Touch XXL que produz elevados rendimentos de até 3.300 kg/h (PET) e até 3.000 kg/h (PP), conforme a largura e a espessura da chapa. Apresentada pela

primeira vez na Feira K da Alemanha em 2016, vários modelos dessa calandra foram vendidos desde então pela empresa.

A equipe da battenfeld-cincinnati terá grande prazer em se reunir com os fabricantes de tubos, perfis e chapas de termoformagem para oferecer mais informações sobre os desenvolvimentos mais recentes no setor da extrusão, bem como para discutir as demandas individuais e encontrar o equipamento certo para cada aplicação. Visite-nos no estande nº 450!

Sobre a battenfeld-cincinnati:

A battenfeld-cincinnati é uma empresa líder na produção de extrusoras e linhas de extrusão completas, de alto desempenho e energeticamente eficientes, que atendem às necessidades específicas dos clientes, oferecendo uma variedade de equipamentos para diversas aplicações nas áreas de tubos, perfis, folhas, chapas de termoformagem e peletização. Os clientes contam com unidades de produção na Alemanha, Áustria, China e Estados Unidos e uma rede global abrangente de vendas e serviços.

Web: www.battenfeld-cincinnati.com/en

Youtube: www.youtube.com/BattenfeldCincinnati

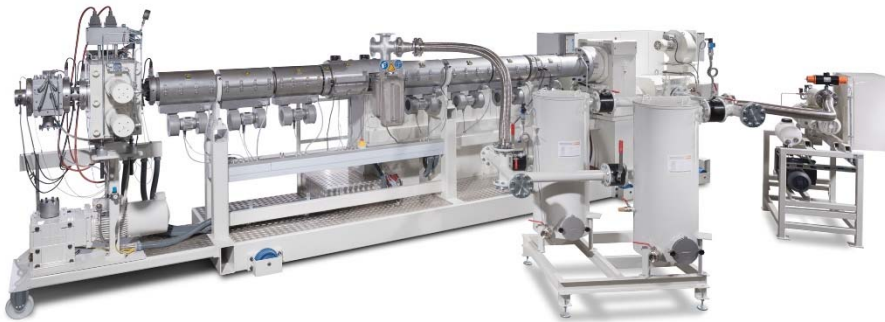
Fotos:



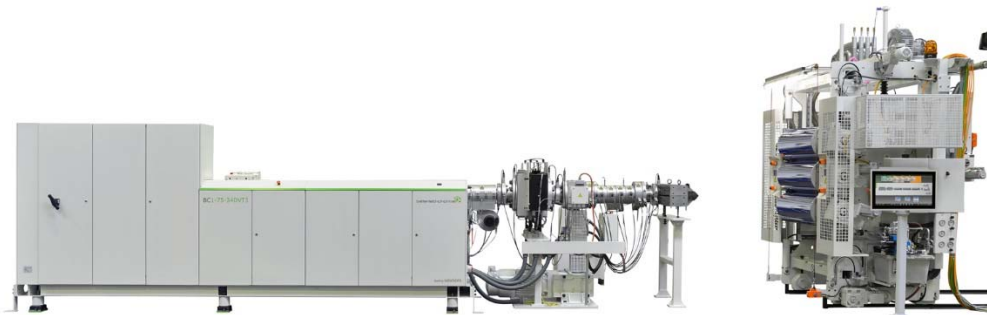
A nova extrusora SOLEX NG de alto rendimento e excelentes capacidades de processamento de massa fundida é ideal para linhas de tubos de PO com diâmetros de até 2,6 m. A máquina está equipada com o novo controle BCtouch UX para aplicações da Indústria 4.0.



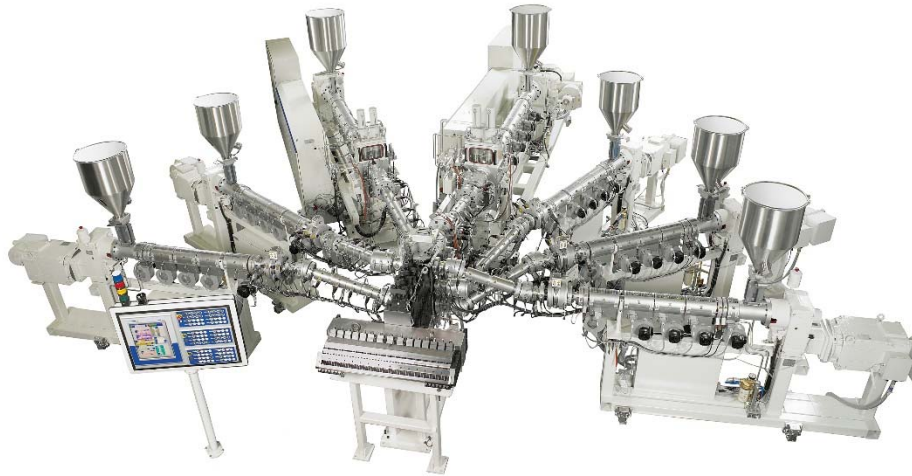
A nova série de extrusoras conEX NG traz uma unidade de processamento completamente nova, oferecendo flexibilidade máxima e excelente relação preço/desempenho. A máquina está equipada com o novo controle BCtouch UX para aplicações da Indústria 4.0.



STARextruder: ideal para o processamento direto de PET



A extrusora de alta velocidade com uma calandra em linha é perfeita para a produção de chapas de termoformagem premium



Com seu alto nível tecnológico, as linhas de extrusão de alta velocidade battenfeld-cincinnati são especialmente projetadas para a produção de chapas multicamada



A calandra Multi-Touch na versão XXL assegura o resfriamento uniforme em ambos os lados da chapa – o modelo mais recente dessa série bem-sucedida atinge rendimentos de até 3.300 kg/h (PET).

6433 caracteres
1166 palavras

Ref.: Exhibition_2017_pt_Plastimagen
Fotos: Exhibition_2017_Plastimagen 1-6
Data: 19.09. 2017