

COMUNICADO DE IMPRENSA

STARextruder: extrusão de PET para chapas de termoformagem de qualidade alimentar

No estande W2771 da NPE, a battenfeld-cincinnati USA apresentará sua série STARextruder comprovada. Este conceito de sistema foi otimizado especialmente para o processamento de PET e recentemente recebeu uma carta de não objeção do FDA para uso na produção de chapas de termoformagem de qualidade alimentar.

A embalagem de alimentos em qualidade alimentar, como recipientes plásticos de parede fina ou bandejas de alimentos para viagem, está ganhando importância. Além do polipropileno, o PET é muito usado nessas aplicações devido a sua alta transparência e boas propriedades mecânicas. O processamento de PET é um desafio, já que uma combinação com água durante o processamento pode facilmente resultar em reações de degradação. Por isso, uma desgaseificação eficiente na extrusora é essencial para se conseguir uma boa qualidade de produto.

A série de STARextruders foi concebida exclusivamente para a extrusão de PET. A unidade de processamento é formada por três seções: uma zona da monorroscas para plastificação do material, uma seção planetária para desgaseificação a alto vácuo e uma zona de descarga com dimensão otimizada. Graças à zona de desgaseificação planetária, é possível fazer a desgaseificação altamente eficiente da massa fundida. Por causa da funcionalidade da seção de desgaseificação, a massa fundida é aplicada em camadas bem finas, criando-se uma superfície extremamente grande. Ambos os efeitos agem contra a degradação dos materiais e contribuem de forma relevante para a qualidade ideal do produto.

As STARextruders economizam energia ao reduzir drasticamente os custos com secagem. O operador tem vários benefícios devido ao princípio de design das máquinas. Como as STARextruders têm como base as extrusoras monorroscas padrão, o processamento delas também é semelhante. Os custos de manutenção também são reduzidos graças à maior resistência a desgaste da seção planetária. Uma mudança do processamento de PET para PP ou PS também é possível sem a troca de rosca. O conceito comprovado das máquinas permite o processamento de flocos de garrafa PET com pré-condicionamento. Este processo ganhou recentemente a carta de não objeção do FDA (Food and Drug Administration dos EUA).

Os tamanhos de máquina disponíveis das STARextruders são 90, 120 e 150 mm e adequam-se com perfeição a rendimentos pequenos a médios a partir de 600-1.200 kg/h (1.300 to 2.600 lb/hr).

Press contact
battenfeld-cincinnati

Ms Judith Lebic

Telephone: +43 (1) 61006-293

E-Mail: lebic.j@battenfeld-cincinnati.com

Local press contact:

Mr Paul Godwin

Telephone: +1 (620) 798-2316

E-Mail: godwin.p@battenfeld-cincinnati.com

Fale com a gente para obter uma visão completa de nossas soluções para suas necessidades de produção. Esperamos por você na NPE, estande W2771.

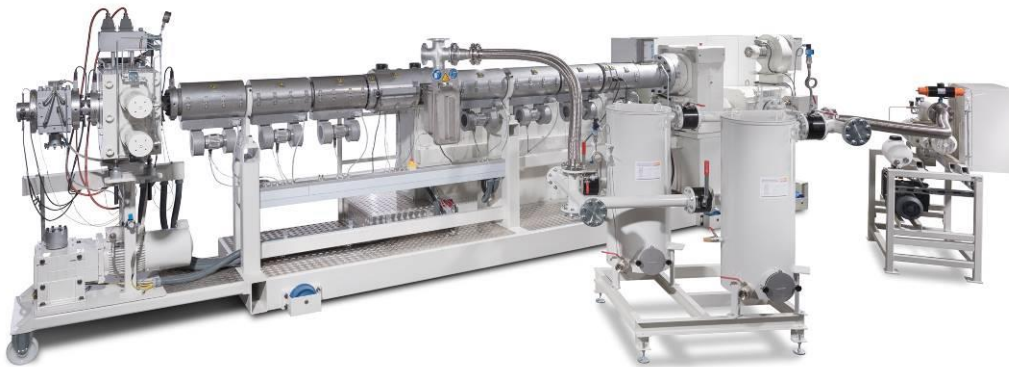
Sobre a battenfeld-cincinnati USA:

A battenfeld-cincinnati USA foi fundada em 1977 e está sediada em McPherson, Kansas. Com cerca de 60 funcionários, ela fornece extrusoras e cabeçotes de extrusão adaptados ao mercado americano, além de projetar e efetuar manutenção de linhas de extrusão completas de perfis e tubos de PO e PVC. Em 2017, a battenfeld-cincinnati USA comemorou os 40 anos de sua fundação.

Web: www.battenfeld-cincinnati.com

Youtube: www.youtube.com/BattenfeldCincinnati

Fotos:



STARextruder: desgaseificação eficiente para o processamento direto de PET



Visão de perto da zona de desgaseificação planetária que garante a desgaseificação altamente eficiente da massa fundida

4644 caracteres
787 palavras

Ref.: BCU_Messe201701-NPE_Packaging_en
Fotos: BCU_Messe201701-NPE_Packaging 1-2
Data: 12 de fevereiro de 2017